

中国自動車道 西宮北ICに9,000坪の新規倉庫 SDGs対策万全 寄託・賃貸共に利用可

西宮北インター倉庫のご案内

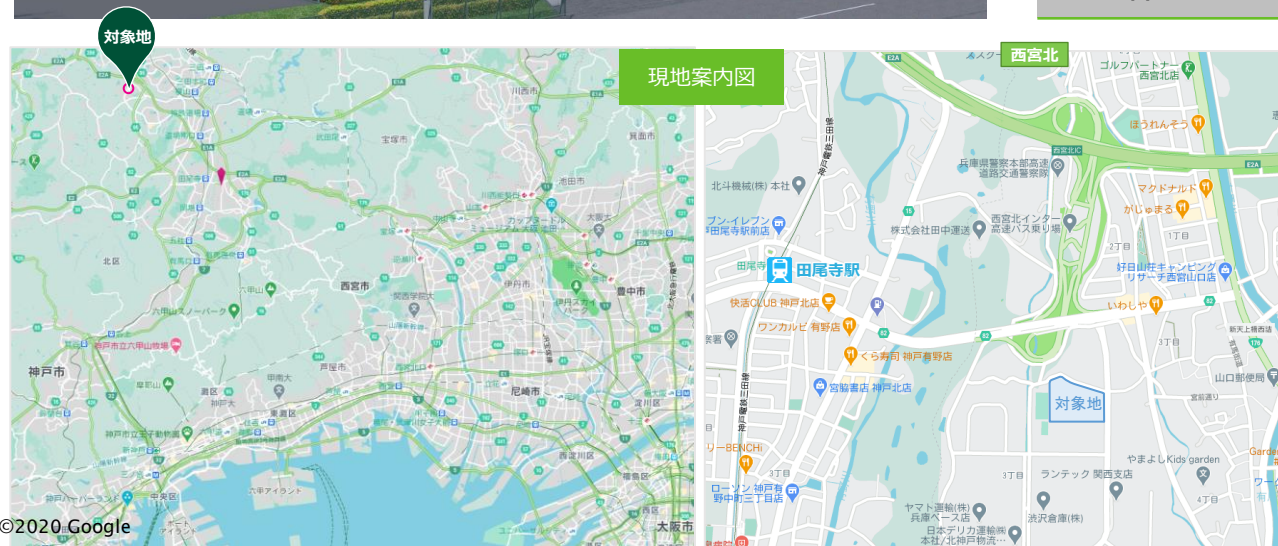


- ★中国道 西宮北インターに直結した大型倉庫
- ★西には中国道、山陽自動車道、東には名神、新名神と東西アクセスに卓越したロケーション
- ★神戸港、明石、姫路には阪神高速7号北神戸線により40分台
- ★大阪市内には中国道から阪神高速経由で30分台
- ★人感センサー付きLED照明、太陽光蓄電池・地中熱利用システムを採用 SDGS対策も万全

株式会社三鷹倉庫 西宮北インター倉庫



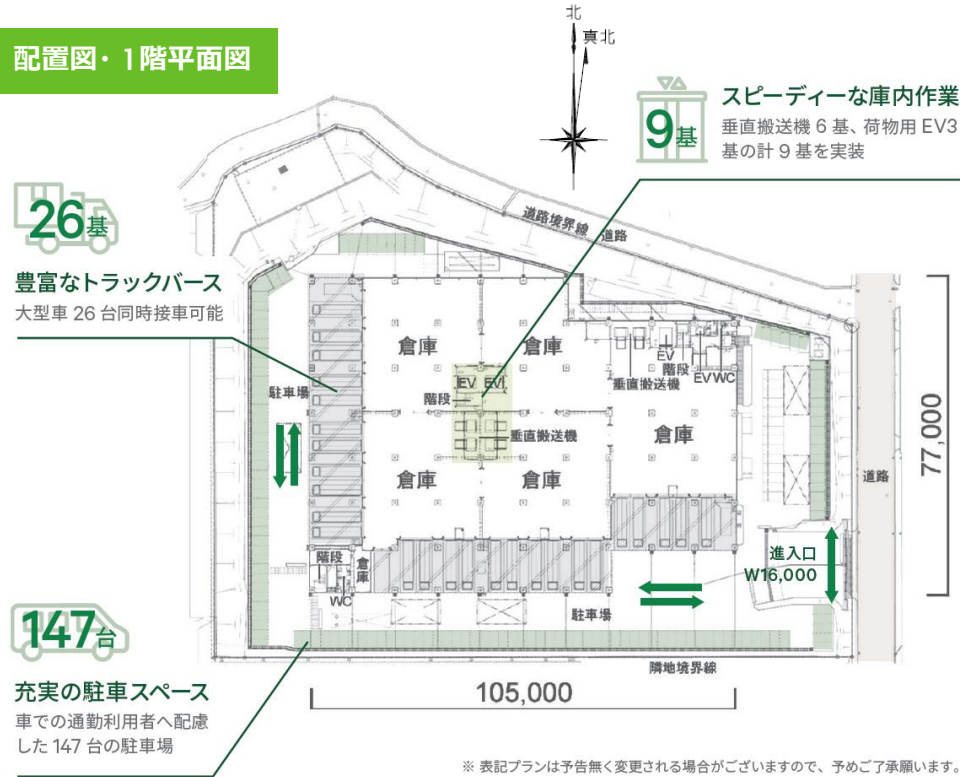
物件概要	
所在地	兵庫県西宮市山口町下山口1323-8外
アクセス	中国自動車道「西宮北」IC 至近 神戸電鉄三田線「田尾寺」駅 徒歩約18分
敷地面積	16,707.41㎡・5,053.99坪
用途地域	準工業地域
建蔽率・容積率	60%・200%
構造・規模	鉄骨造 地上4階建
建築面積	7,381.55㎡・2,233坪
延床面積	29,326.92㎡・8,871.39
竣工	2023年2月（予定）
前面道路	東側幅員：11.9m



設備概要	
床形式	高床式
床荷重	各階1.5 t/㎡
天井高	各階梁下5.5m
基準スパン	10.5m × 10.5m
搬送設備	荷物用EV 3基 乗用EV 1基 垂直搬送機 6基
トラックバース	28台
駐車場	普通車147台 トラック待機2台

株式会社三鷹倉庫 西宮北インター倉庫

配置図・1階平面図



147台

充実の駐車スペース
車での通勤利用者へ配慮
した 147 台の駐車場

SDGs への取り組み

- +「センサーライト付きLEDで倉庫内電力を削減させる」
By アイキュージャパン株式会社
- +「地中熱利用システムについて」
By ミサワ環境技術株式会社
- +「太陽光蓄電池システムについて」
By 株式会社村田製作所

面積表

階	倉庫	パース	事務所他	計
4F	2,103坪	-	116坪	2,218坪
3F	2,103坪	-	116坪	2,218坪
2F	2,103坪	-	116坪	2,218坪
1F	1,515坪	606坪	96坪	2,217坪
計	7,823坪	606坪	443坪	8,871坪

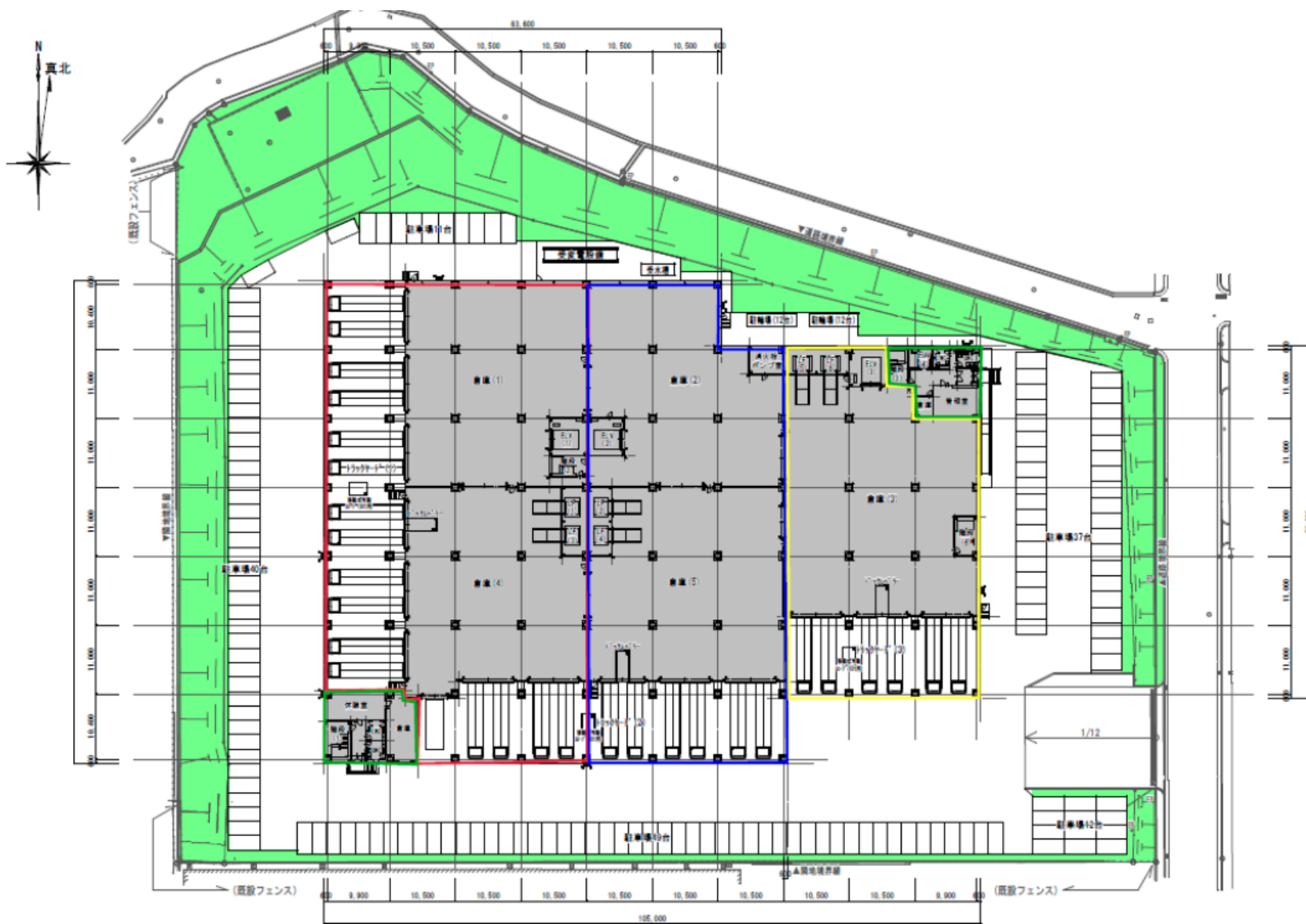
3
分割
プラン
有

2階～4階 平面図



配置図

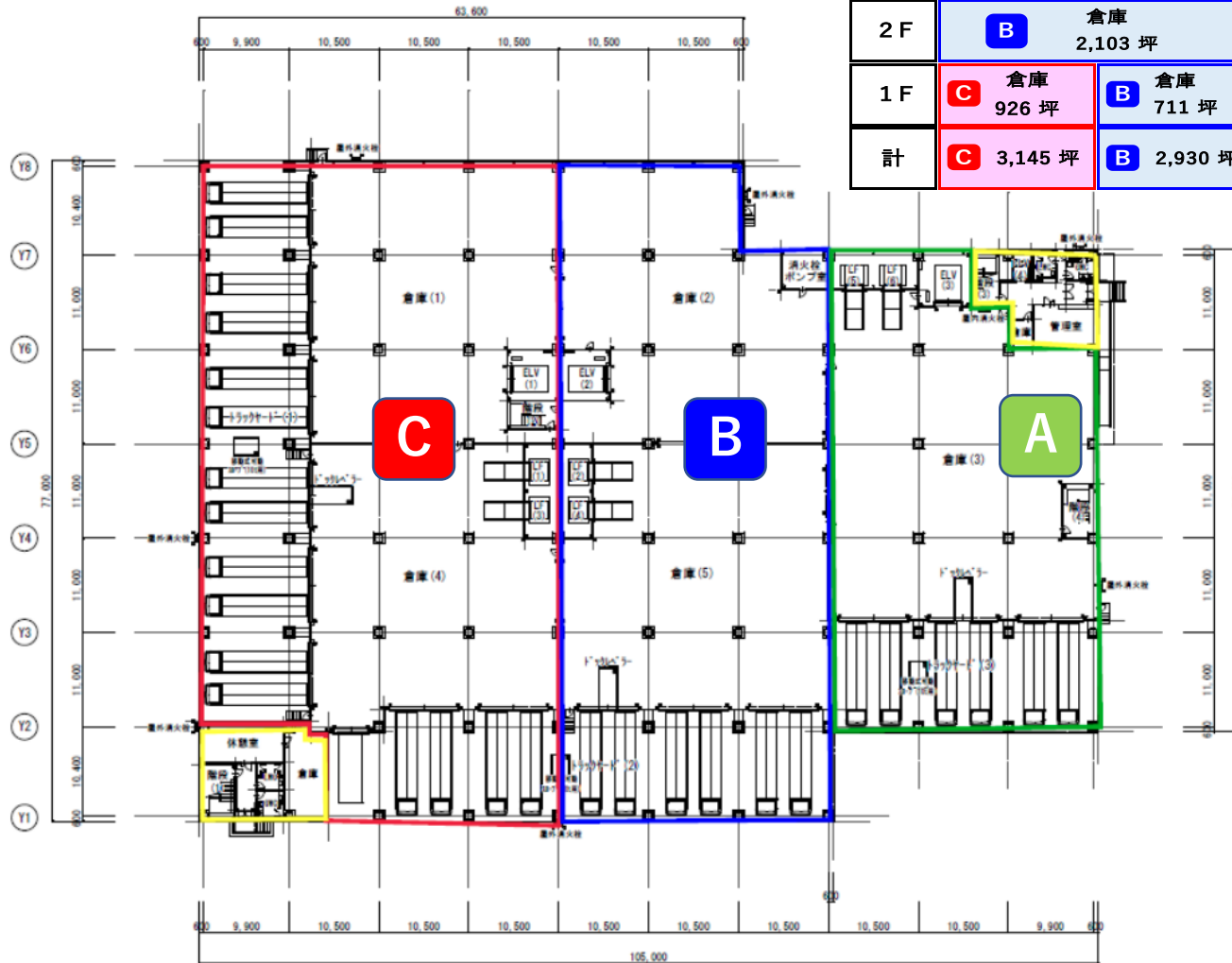
株式会社三鷹倉庫 西宮北インター倉庫



1F平面図 (3分割プラン)

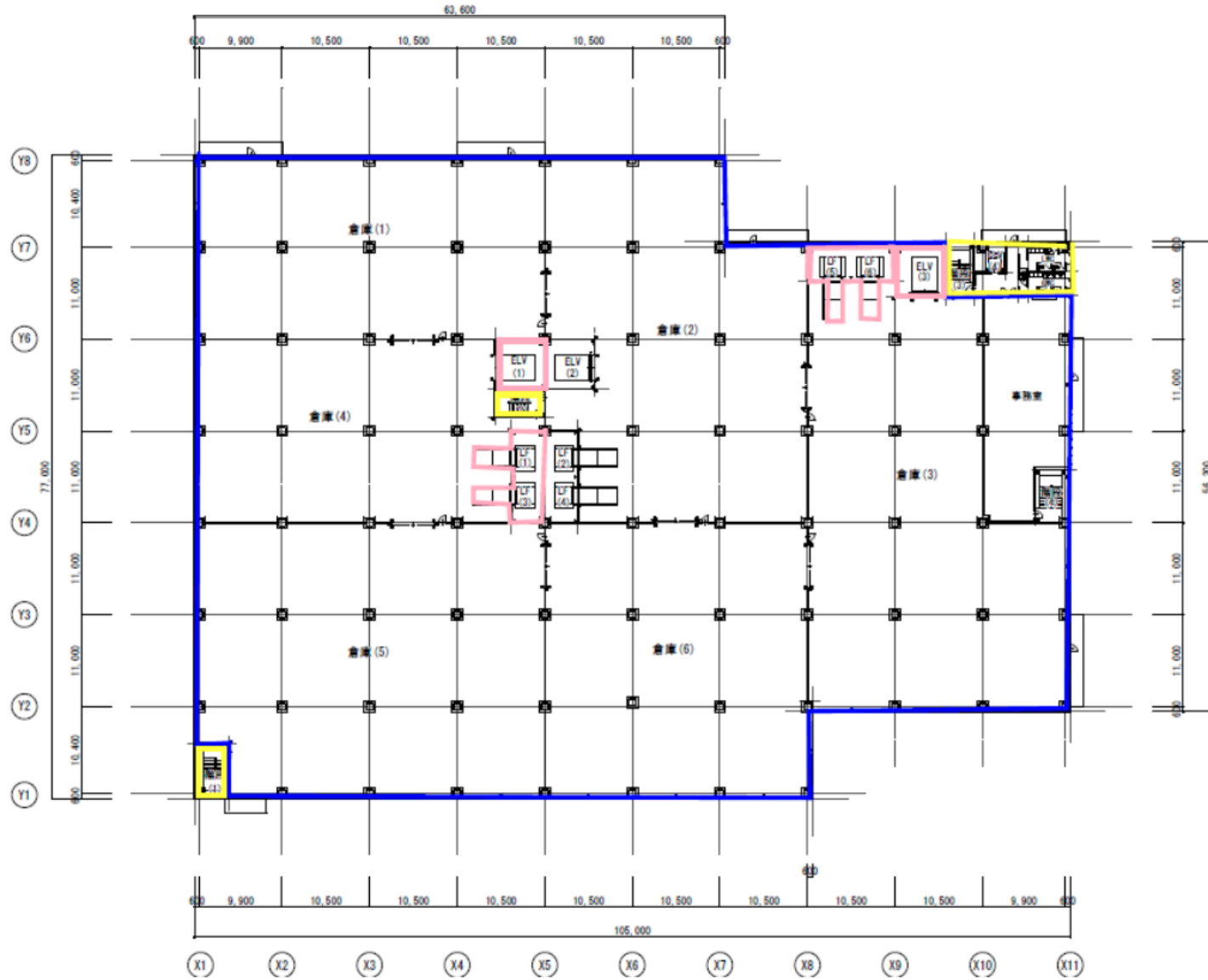
株式会社三鷹倉庫 西宮北インター倉庫

階	区分	用途	面積 (坪)
4F	C	倉庫	2,103
		事務所	116
3F	A	倉庫	2,103
		事務所	116
2F	B	倉庫	2,103
		事務所	116
1F	C	倉庫	926
	B	倉庫	711
	A	倉庫	490
計	C	倉庫	3,145
	B	倉庫	2,930
	A	倉庫	2,709



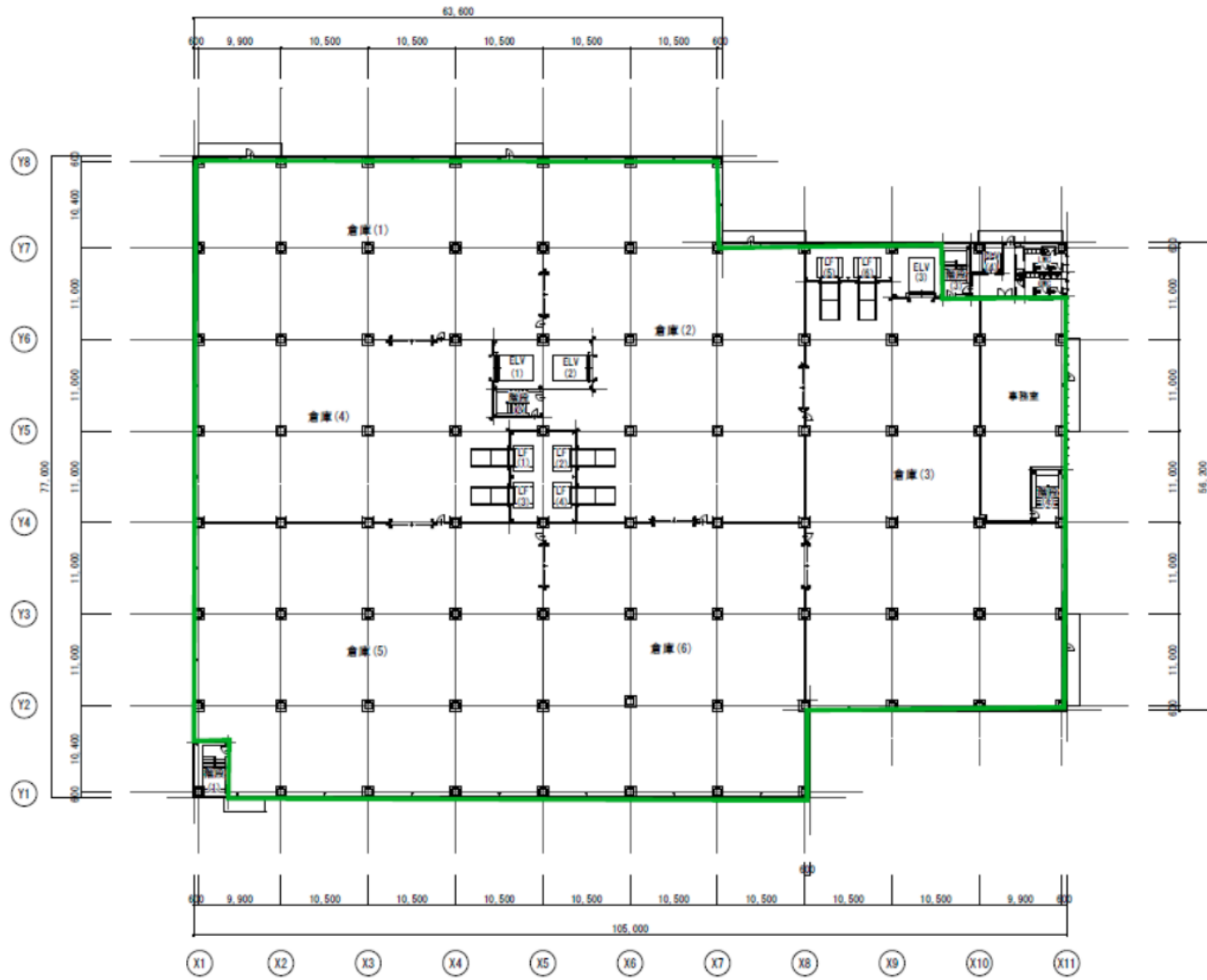
2F平面図

株式会社三鷹倉庫 西宮北インター倉庫



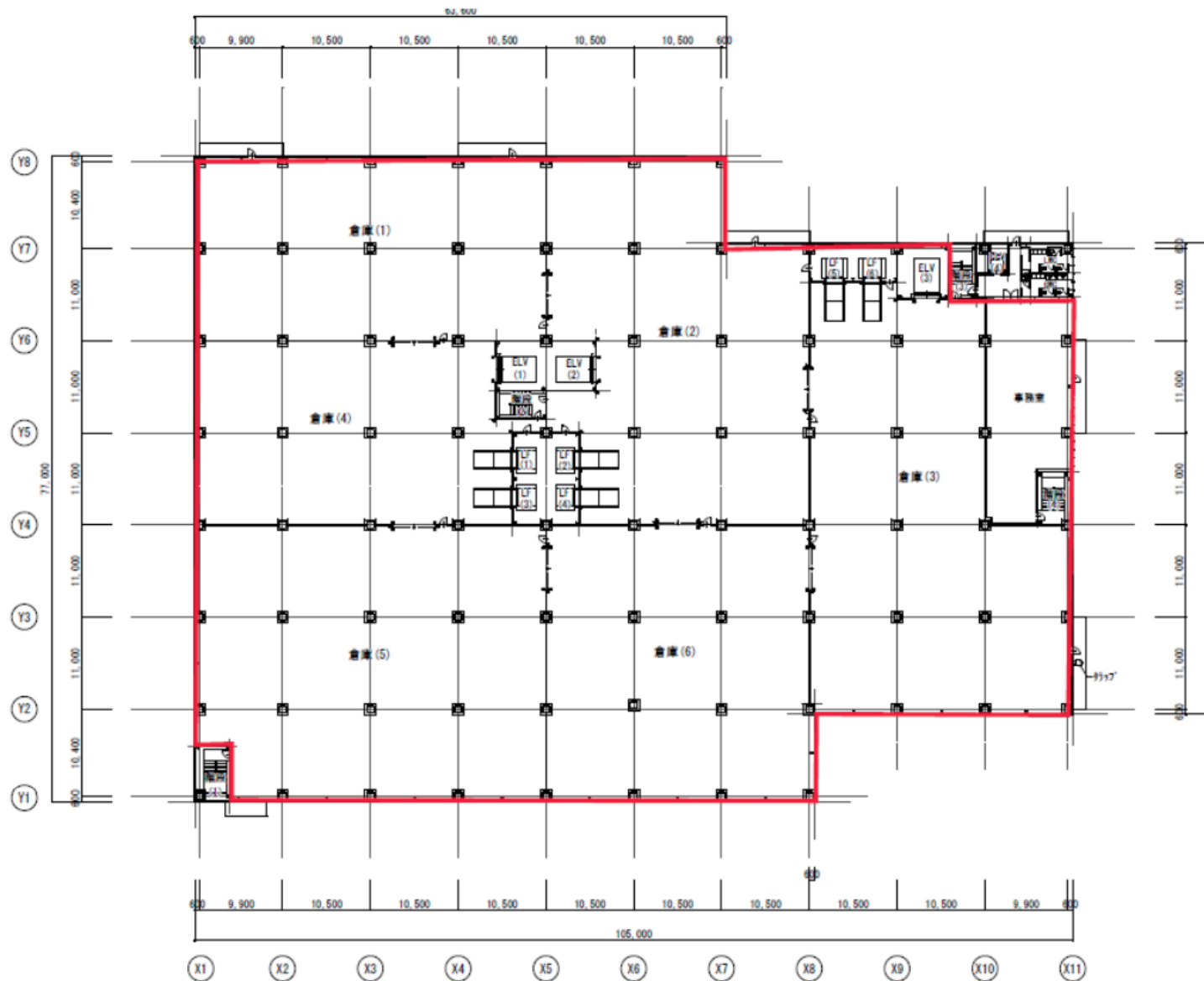
3F平面図

株式会社三鷹倉庫 西宮北インター倉庫



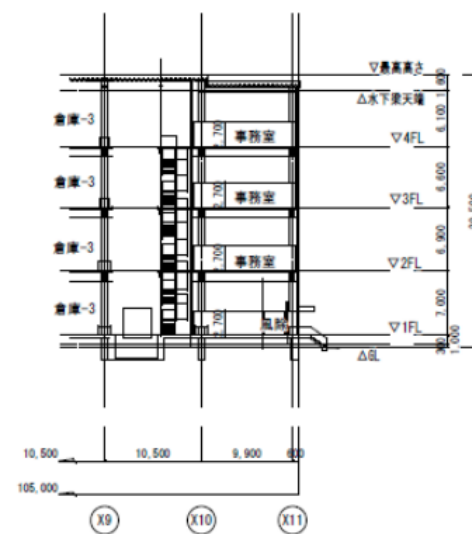
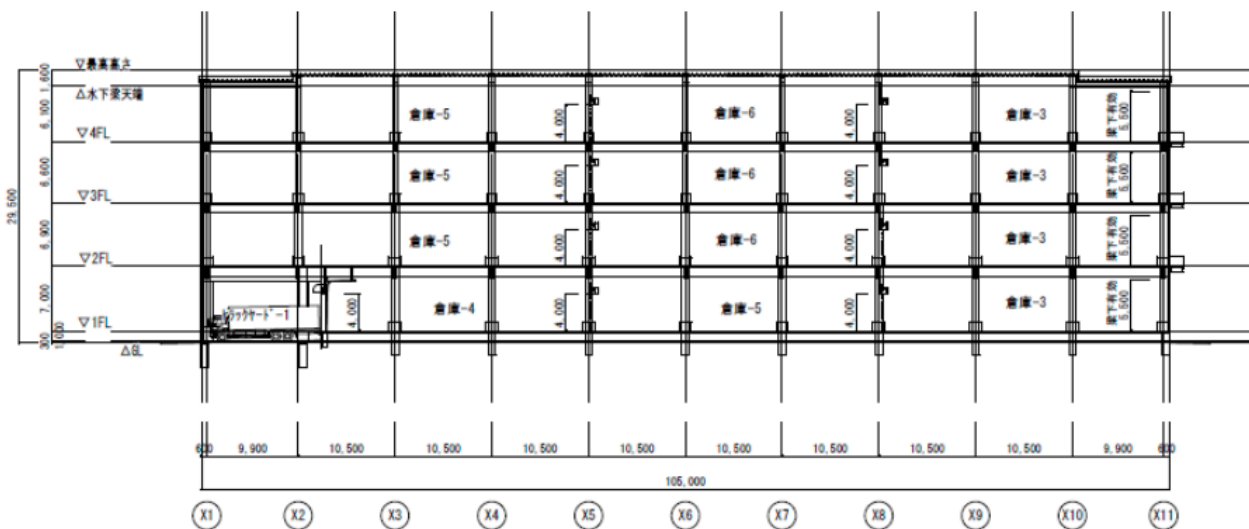
4F平面図

株式会社三鷹倉庫 西宮北インター倉庫



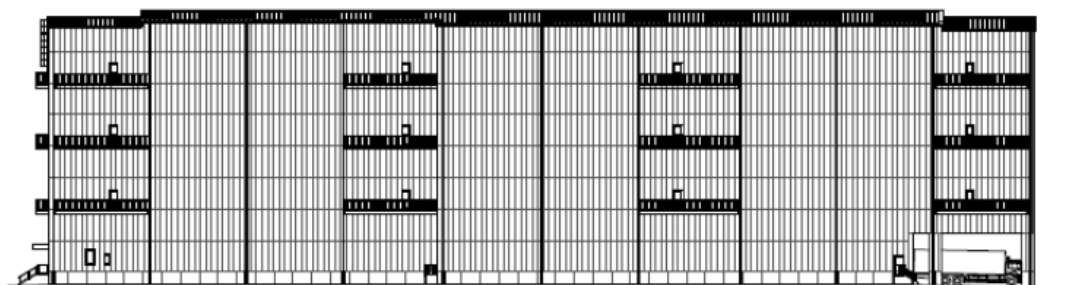
断面図

株式会社三鷹倉庫 西宮北インター倉庫



立面図

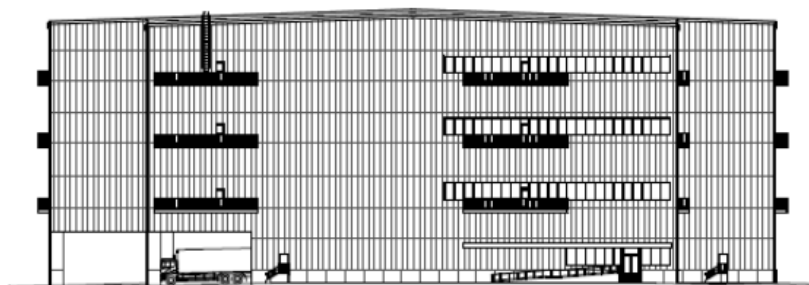
株式会社三鷹倉庫 西宮北インター倉庫



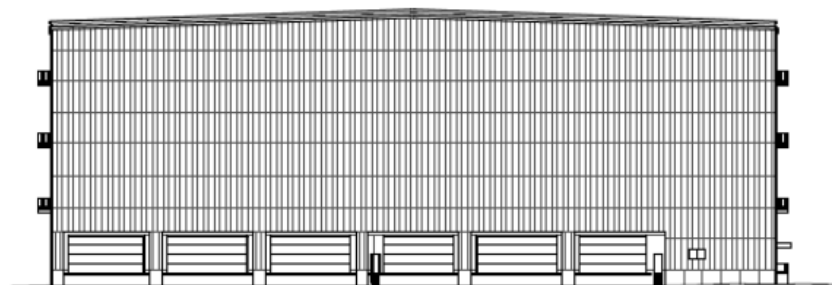
北側立面図



南側立面図



東側立面図



西側立面図